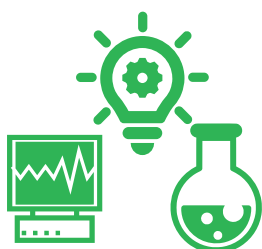


ものづくり

相談窓口



新技術開発・
導入したい



新たな分野に
進出したい



販路を開拓したい



人材を育成したい



食品の開発・衛生
管理を知りたい

新製品・新技術の開発や、新分野進出に向けた技術開発・調査・研究
などの取り組みに関するご相談をお受けします。

相談時間

月曜日～金曜日9:00～17:30

土日・祝日休み
時間外をご希望の場合はご相談ください。

相談場所

旭川市緑が丘東1条3丁目1番6号 旭川リサーチセンター
(WEB相談対応可能)

予約方法

TEL 0166-73-9210
ご予約の際には、簡単にご相談の内容をお教えください。

お問合せフォーム
<https://www.arc-net.or.jp/contact/>



相談料

無料



まだ構想段階、相談していいの？

ご安心ください。どんな段階でも相談可能です。

お気軽にご相談ください

運営団体 一般財団法人 旭川産業創造プラザ
認定経営革新等支援機関100501000321
Asahikawa Industry Research Center

〒078-8801
北海道旭川市緑が丘東1条3丁目1番6号旭川リサーチセンター
TEL:0166-73-9210 Email arc-info@arc-net.or.jp
<https://www.arc-net.or.jp/>

旭川産業創造プラザ



当財団は、北海道道北地域を支援している産業支援機関です。北海道道北地域の産業の高度化、
中小企業の新製品・新技術の開発や新分野進出の取組み、新規創業を力強く応援しています。

詳しい
内容は裏面

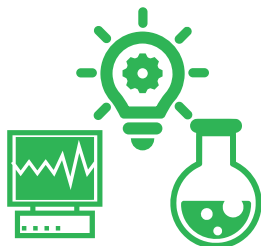
ものづくり相談窓口



新技術開発・
導入したい

「技術を活かした商品開発をしたい」「生産性を向上させたい」などのご相談に対し、事業計画作成支援、先行調査などの取り組みをご支援します。

【支援内容】財団独自助成金「**夢づくりものづくり支援事業助成金**」、新製品開発プロジェクトのコーディネート、道内外の公設試験研究機関等と連携した技術支援、**各種助成金**や支援制度申請に係るサポートなどの総合支援。



新たな分野に
進出したい

地域の企業や機関などが保有する強みやノウハウを連携させ、新たな製品や技術を生み出すための支援や、新たな分野への進出を目指す企業への産学官連携・新産業創出のコーディネート、先端情報の提供など各種支援をいたします。

【支援実績例】地域産品(木工・金属加工・食品)コラボレーション製品の開発に係る支援、バス乗換案内webサービスの開発に係る支援、機械装置等の開発プロジェクト支援等。



左:みまわり油の発酵ナノオイル技術使用スキンケア製品
右:地域素材アカエノマツを使ったアロマ製品



販路を開拓したい

企業の製品や技術を北海道内・北海道外へとPRし販路を拡大していくためのご支援をします。販路開拓に必要な知識・技術を習得するセミナーの開催や、魅力的な製品、技術になるようアドバイスをいたします。

【支援内容】**展示会**や**商談会**の出展サポート、情報発信に関するセミナー、ビジネスマッチングコーディネート、**専門家の派遣**によるアドバイスの実施、販路拡大に関する情報提供支援等。



人材を育成したい

「従業員に先進的技術を取得させたい」「講師を招き開発部門で**技術研修**をしたい」などのご要望に対し**助成**や、各業界に必要とされる知識や最新の**技術セミナー**などを開催し企業の人材育成をご支援します。

【支援内容】食品加工・機械金属・IT業界などの人材育成に関する各種セミナー・研修会の開催、情報収集及び情報提供「**人材育成助成事業**」、アドバイザーのマッチング等。



技術者の研修事業に対し、その経費の一部を助成する事業です
※地域別・業種別・研修内容別の申請要件あり



食品の開発・衛生
管理を知りたい

「通信販売できる保存可能な食品を開発したい」「付加価値の高い商品を開発したい」「**技術力を向上**したい」などのご相談に対し、新商品の開発、ブランド化や衛生管理等についてご支援します。

【支援内容】旭川食品産業支援センターと連携した食品試験の実施、商品開発支援、人材育成や情報発信を目的としたセミナーの開催等。

