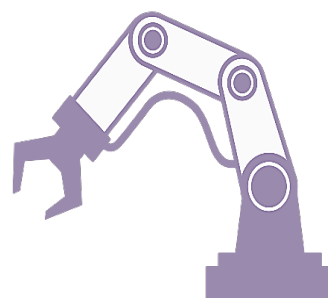
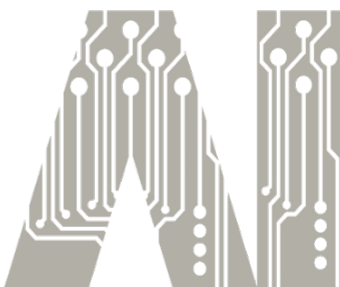


道北企業の新製品・技術開発から販路拡大までを応援！

2022  
年度

# 夢づくり・ものづくり 支援事業助成金

研究開発 I 型



## 補助金の概要

- 1 助成限度額 50万円以内(1案件)
- 2 採択件数 9件程度(予算の範囲内)
- 3 応募資格 道北地域(上川・留萌・宗谷)に主たる事業所を有し、6か月以上事業を行っている中小企業者(個人事業主を含む)・中小企業グループ(共同研究グループを含む)のいずれか  
※中小企業:中小企業基本法(昭和38年法律第154号)第2条第1項に規定する企業
- 4 応募期間 **2022年7月1日(金)から2022年8月19日(金)17時必着**
- 5 応募方法 電子データのEメール提出、又は電子記録媒体の郵送、若しくは持参等による(必ず事前に、募集要領等を確認ください。)

## 対象となる事業

- ・ 新製品・新技術等の開発及び開発後の事業化について明確な構想等があるもの。
- ・ 可能性調査、ビジネスプランの検討、試作開発、販路拡大、生産性向上など、調査段階から事業化のいずれの段階でも対象。

例えば・・・

産業機械・設備、IT、環境・エネルギー、自動車部品、建築・設備機器、インテリア、食品、化粧品、ヘルスケア、介護用品等の分野における新製品開発や販路拡大等の応募を期待しています。

## 事務局・お問合せ先

〒078-8801  
旭川市緑が丘東1条3丁目1-6旭川リサーチセンター内  
TEL : 0166-73-9210 FAX : 0166-68-2828  
URL : <https://www.arc-net.or.jp/>  
E-mail : [kigyoshien@arc-net.or.jp](mailto:kigyoshien@arc-net.or.jp)



一般財団法人  
**旭川産業創造プラザ**  
Asahikawa Industry Research Center

## ●対象経費

報酬費、旅費交通費、手数料、原材料費、機械装置費、印刷費、通信運搬料、使用料及び賃借料、委託料、外注加工費、広告宣伝費、負担金等

## ●スケジュール

- (1) 応募終了後、開発内容等の詳細についてヒアリングに伺います。
- (2) 応募プランの内容を審査委員会で検討のうえ、選定プランとしての適否を決定し、通知いたします。
- (3) 選定プランに対する支援内容等については、後日、申請者と協議のうえ決定いたします。
- (4) 選定プランの内容と支援の成果等は公表しますが、それ以外は秘密厳守とします。
- (5) 事業対象期間は、(2022.4.1～2023.2.28)又は(2022.10.1～2023.8.31)の2種類です。

## ●過去の採択実績

- ・食品加工技術の開発
- ・ユニバーサルデザイン製品の開発
- ・省エネ暖房システムの開発
- ・新商品の開発及びブランド化(加工食品、鋳物、家具など)
- ・情報関連のソフト、システム開発
- ・土木・建築工事に関する装置開発
- ・製品の量産化のための加工機の開発
- ・省エネルギーに関する製品の研究開発
- ・自動車部品の開発
- ・地元をPRする映像コンテンツの配信

など。

## ●採択後、選定プランに対する支援内容

- ・ビジネスプランのブラッシュアップ
- ・専門機関へのコーディネート(大学、公設試験研究機関等の支援窓口や研究者等への紹介・斡旋)
- ・商品開発等における専門家の派遣及び指導
- ・展示会等など“人・もの・情報”に触れられる場への出展支援
- ・試作等の開発の推進
- ・ワーキンググループの設置による開発支援
- ・各種支援制度(補助金・助成金等)の紹介や申請サポート
- ・経営・技術相談として、財務・販売促進等のアドバイス
- ・技術開発や商品開発等に関する情報収集・提供

※開発プランの内容を勘案し、相談の上、支援内容を決定します

## 応募方法

当財団のホームページ(<https://www.arc-net.or.jp/>)にて、研究開発助成事業募集要領等をご確認の上、申請書をダウンロード、もしくは以下の宛先にご請求ください。

一般財団法人 旭川産業創造プラザ 企業支援グループ

〒078-8801 旭川市緑が丘東1条3丁目1-6旭川リサーチセンター内

TEL:0166-73-9210 FAX:0166-68-2828 URL:<https://www.arc-net.or.jp/> E-mail: [kigyoshien@arc-net.or.jp](mailto:kigyoshien@arc-net.or.jp)