

2024年度



# 中小企業等省エネルギー設備導入支援補助金



中小企業等省エネルギー設備導入支援補助金は、原油価格・物価高騰等に直面し先行きの見通しが立たない中、新製品開発や生産性向上のほか発展的事業継続を行うため、新たな省エネルギー化や再生可能エネルギー導入などの必要な設備投資を行う事業者に対し旭川市からの間接補助金を交付し支援することを目的とする事業です。

## 補助申請

募集期間

2024年4月8日(月)から5月22日(水)

Eメールは当日中、郵送または持参または17時必着

申請先

一般財団法人旭川産業創造プラザ 企業支援グループ

申請方法

電子データ(原則PDF形式)をEメールか電磁的記録媒体にて提出

対象期間

2024年4月1日から2024年12月31日までに発注・納入・検収・支払等のすべての手続きが完了する補助対象経費



## 補助の対象となる事業内容

新たな省エネルギー化などで、新製品・新サービスの開発や生産性向上など、前向きな取組で以下に該当する事業を対象としています。

### ①対象事業

#### (1) 設備更新(以下の①②両方を満たすこと)

- ①更新後の設備が、新製品・新サービスの開発等に必要な性能を有する計画であること、または更新前と比較して年間生産性が5%以上向上する計画であること。
- ②更新後の設備の年間エネルギー消費量が、更新前と比較して、概ね5%以上低減する設備であること。

#### (2) 新規導入(以下の③④両方を満たすこと)

- ③新規導入する設備が、新製品・新サービスの開発等に必要な性能を有する計画であること、または更新前と比較し年間生産性が5%以上向上する計画であること。
- ④同等の性能を持つ現在入手可能な設備(中古品を除く。)を導入した場合と比較して、年間エネルギー消費量が、更新前と比較して、概ね5%以上低減する設備であること。

### ②対象経費

設備費(旭川市外に導入するもの、設計費、工事費は対象になりません。)

### ③補助上限額

200万円以内(1,000円未満切り捨て)

### ④補助率

3/4以内

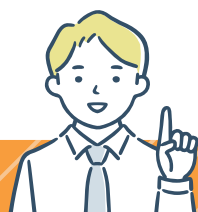
### ⑤採択件数

30件程度(予算の範囲内)

### ⑥申請要件

- (1) 中小企業または旭川市内に在住している小規模事業者(個人事業主含む)で、一度以上の確定申告を済ませていること。
- (2) 旭川市内に主たる事業所を有し、かつ市内事業所に設備導入する事業。
- (3) 同一の申請内容で他の機関(国、地方自治体、公益財団法人等)から補助金を受けておらず、かつ今後受ける予定もない。

申請にあたっては必ず募集要領をご確認ください。



<詳細は裏面を参照ください>



一般財団法人  
旭川産業創造プラザ  
Asahikawa Industry Research Center

## 活用イメージ

### 既存の設備を入れ替える

(例)

- ・生産性向上となる産業用動力の入れ替え
- ・高性能・高効率の工作機械への入れ替え
- ・省エネ型の産業用ボイラーへの入れ替え



#### 要件

(以下の①②両方を満たすこと)

- ①更新後の設備が、新製品・新サービスの開発等に必要な性能を有する計画であること、又は更新前と比較して年間生産性が5%以上向上する計画であること。
- ②更新後の設備の年間エネルギー消費量が、更新前と比較して、概ね5%以上低減する設備であること。



### 新しく設備を導入する

(例)

- ・生産性向上となる産業用動力の新規導入
- ・高性能・高効率の工作機械を新規導入
- ・産業用ボイラーの増設時に省エネ型のものを導入



#### 要件

(以下の③④両方を満たすこと)

- ③新規導入する設備が、新製品・新サービスの開発等に必要な性能を有する計画であること、又は更新前と比較し年間生産性が5%以上向上する計画であること。
- ④同等の性能を持つ現在入手可能な設備（中古品を除く。）を導入した場合と比較して、年間エネルギー消費量が、更新前と比較して、概ね5%以上低減する設備であること。



## 補助対象者決定

審査員による審査(書面)にて採択事業を選定し、通知します。  
採択された案件については、補助対象者の名称、事業名及び事業概要について、当財団ホームページ等で公表します。



申請様式等は、「旭川産業創造プラザ」HPよりダウンロードしてください。



一般財団法人

旭川産業創造プラザ

Asahikawa Industry Research Center

お問合せ先

<https://www.arc-net.or.jp/>

一般財団法人 旭川産業創造プラザ 企業支援グループ  
旭川市緑が丘東1条3丁目1番6号 旭川リサーチセンター  
TEL 0166-73-6680 FAX0166-68-2828 Email gcsh@arc-net.or.jp

